



# 上越地域消防の救急隊



救急出動件数 **9,365 件**

救急車の台数 **11 台**

救急救命士数 **63 人**

出動から現場到着までの時間 **およそ 9.3 分**

1日あたりの出動回数 **およそ 25.7 件**

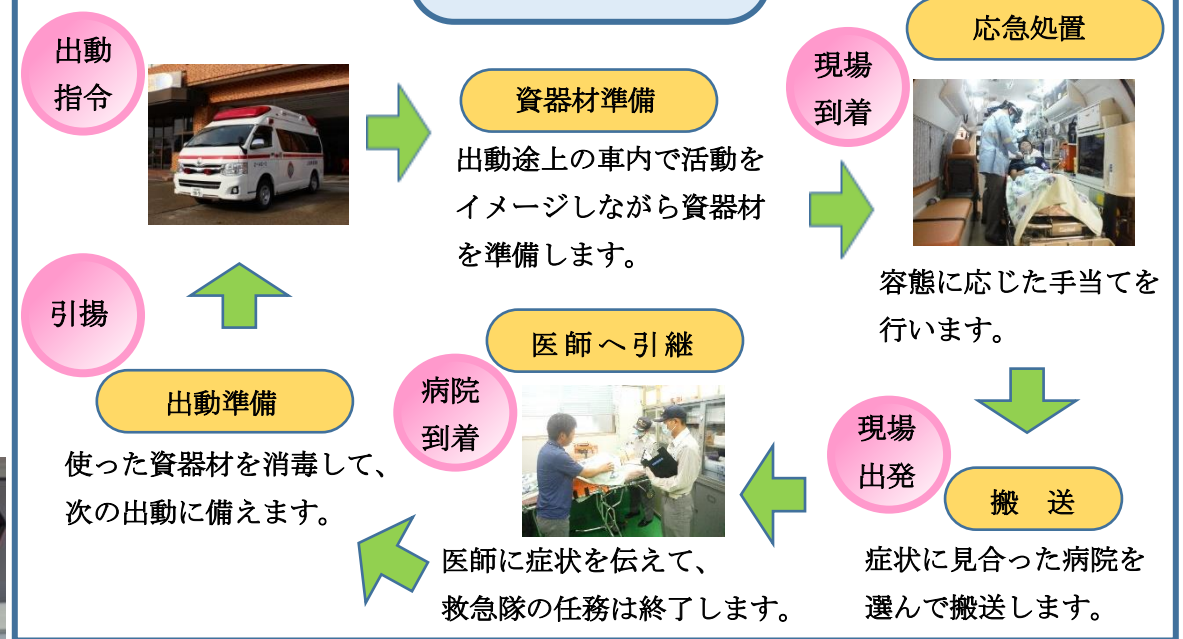
数値：平成 29 年



救急車内には血圧や呼吸状態、心電図などの監視モニター、AED、自動心マッサージ器など100種類以上の資器材が装備されており、傷病者の容態に合わせた救急処置を行うことができます。



## 救急出動の様子



## ～救命士による高度な救命処置～



### 薬剤（アドレナリン）投与※

心停止の傷病者に対し心臓機能の強化を目的としています



### 血糖測定及びブドウ糖投与※

血液を採取して血糖値を測定します  
低血糖時は点滴によりブドウ糖を投与します



### 高度気道確保※

口にチューブを入れて空気の通り道（気道）を確保します

※医師の具体的指示による