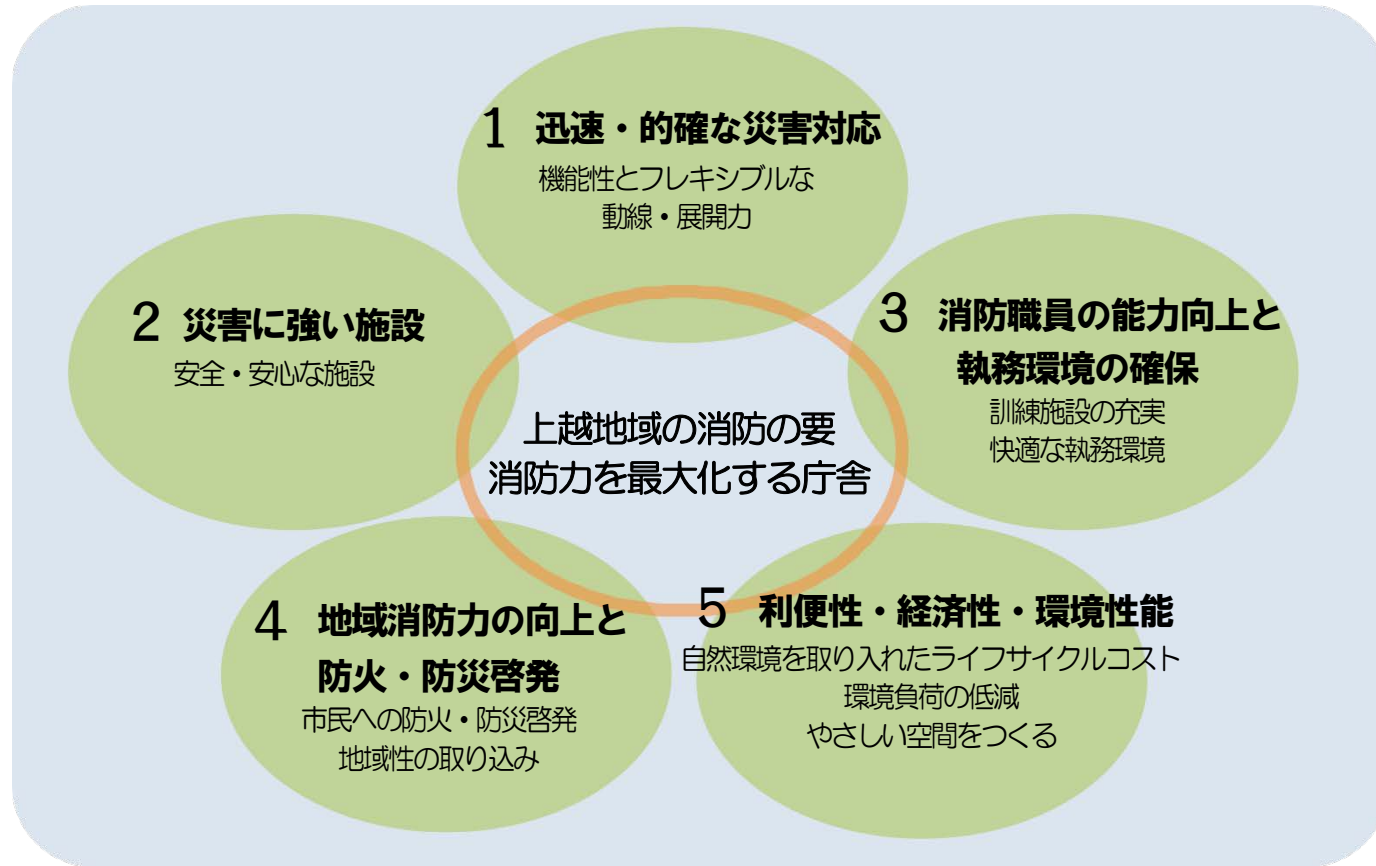


(仮称) 消防本部・上越北消防署
庁舎実施設計について

(仮称) 消防本部・上越北消防署庁舎実施設計 (概要)

1 コンzeptシート

プロジェクトテーマ: 上越地域の防災拠点の役割を担い、上越の風土に即した消防庁舎の実現



2 敷地概要

- ・所在地 上越市藤野新田字大割327-1、他28筆
- ・用途地域 準工業地域
- ・敷地面積 22,300.19㎡
- ・法定建ぺい率 60%
- ・法定容積率 200%
- ・前面道路 東側市道 幅員14.8m

3 建物概要

棟名	建築面積 (㎡)	延べ面積 (㎡)	構造	階数
庁舎棟	1,769.18	5,488.25	鉄筋コンクリート造・一部プレストレストコンクリート造 (免震構造)	地上5階建
訓練棟A棟	135.40	499.90	鉄筋コンクリート造	地上5階建
訓練棟B棟	144.97	156.06	鉄筋コンクリート造	地上1階建
訓練棟C棟	104.30	91.44	鉄筋コンクリート造	地上1階建
歩廊・車庫棟	134.16	67.53	鉄骨造	地上1階建
合計	2,288.01	6,303.18		

4 建物仕上げ

- ・庁舎棟 屋根 RC下地 断熱アスファルト防水のうえ保護コンクリート
外壁 アルミパネル、RC打放し、アルミスパンドレル
- ・訓練棟 屋根 RC下地 塗膜防水
外壁 RC、撥水材塗布

5 建築概要

- ・庁舎棟杭工事 杭長40m×101本
- ・庁舎棟鉄塔 鉄塔高さ14.55m GLから39.45m
- ・庁舎棟昇降機 人員用・貨物用兼用 15人乗り
- ・訓練棟間仕切 町家想定 (A棟1、2階) マンション1フロア再現 (A棟5階)
- ・外構 消雪設備 自家給油設備 (ガソリン6kℓ、軽油4kℓ)
- ・市民向け施設 講習会 (大会議室) 車両見学 (PRコーナー) 消火・濃煙体験 (訓練棟C棟)

6 電気設備概要

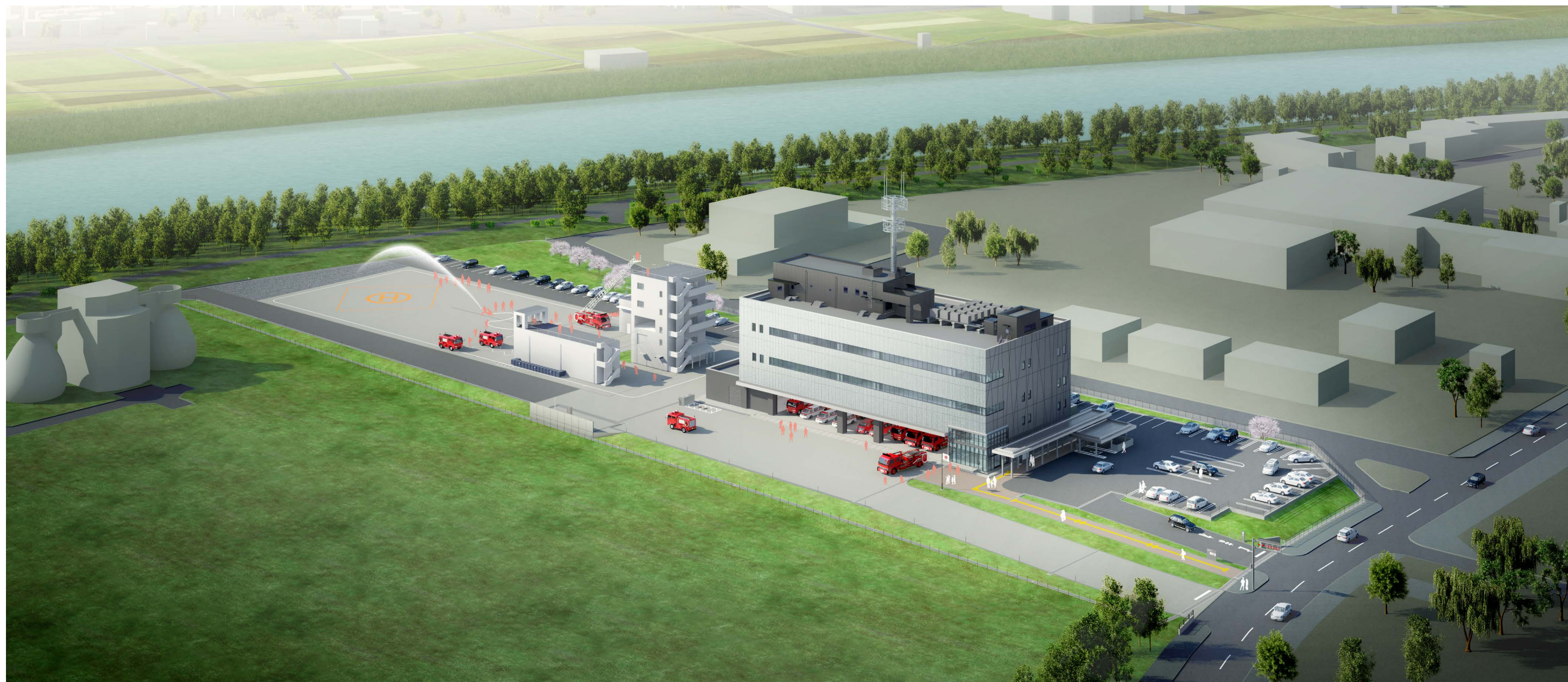
- ・受変電設備 高圧2系統受電 (常用・予備)
- ・発電設備 300kVA×1台 100kVA×1台 (バックアップ)
- ・電灯設備 昼光センサー LED
- ・監視カメラ 5台
- ・入退室管理 テンキー認証 (出入口及び女性スペース) 生体認証 (指令センター)

7 機械設備概要

- ・空調設備 ガスエンジンヒートポンプエアコン (指令センターは電気)
- ・換気設備 全熱交換型
- ・給排水衛生設備 雨水利用トイレ 緊急排水槽 マンホールトイレ
- ・厨房設備 食堂併設
- ・消防設備 屋内消火栓 消火器 (備品)
- ・薬液タンク 泡消火薬剤10kℓ

8 完成パース



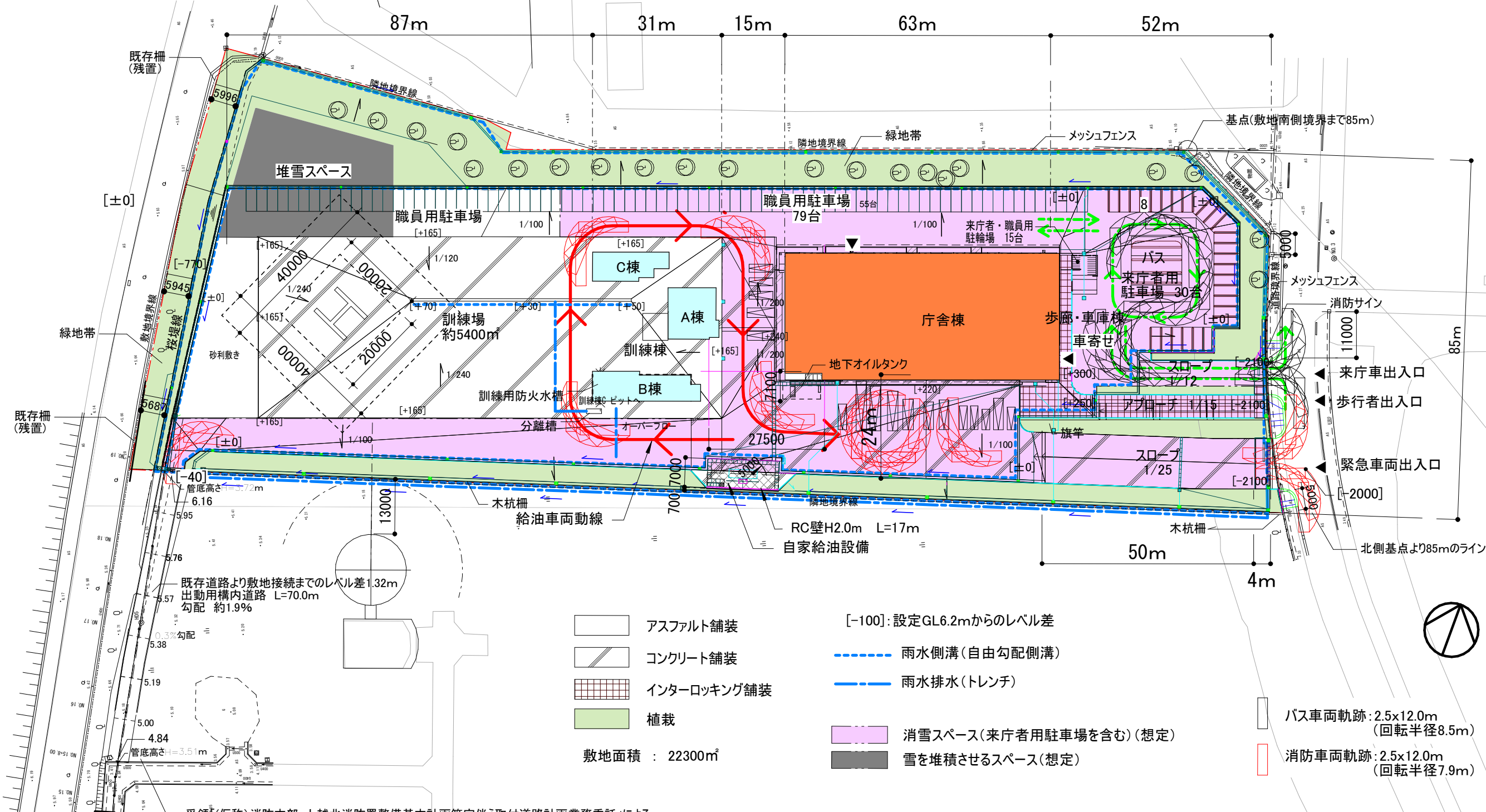


〈南東側からの鳥瞰〉

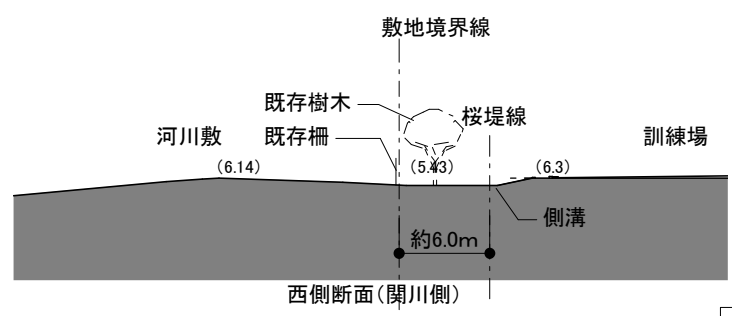


〈南側からの鳥瞰〉

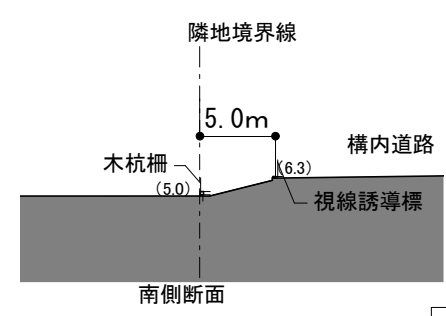
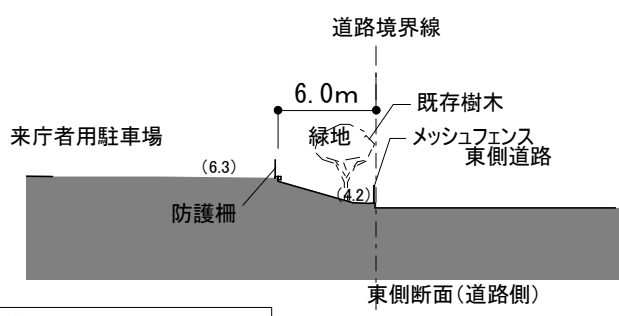
配置計画・外構計画 1:1000



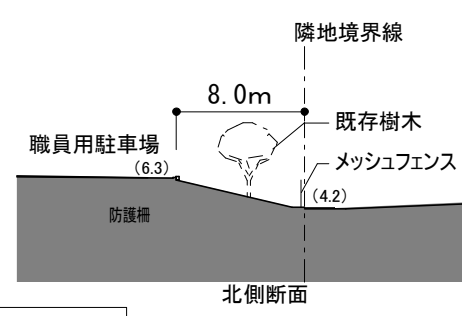
(圧縮率: 積雪時雪重量約110kg/堆雪時重量約175kg)
 (積雪H2mは近年での最大積雪量を考慮(2012年))

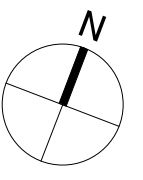
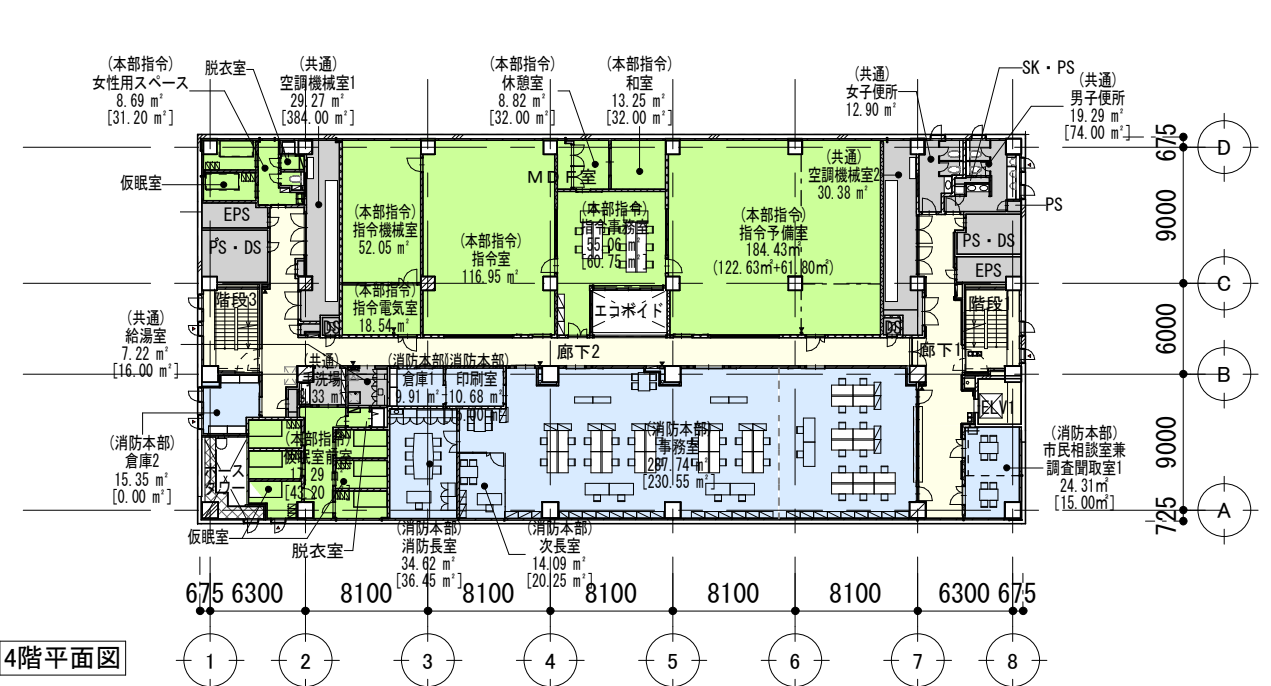
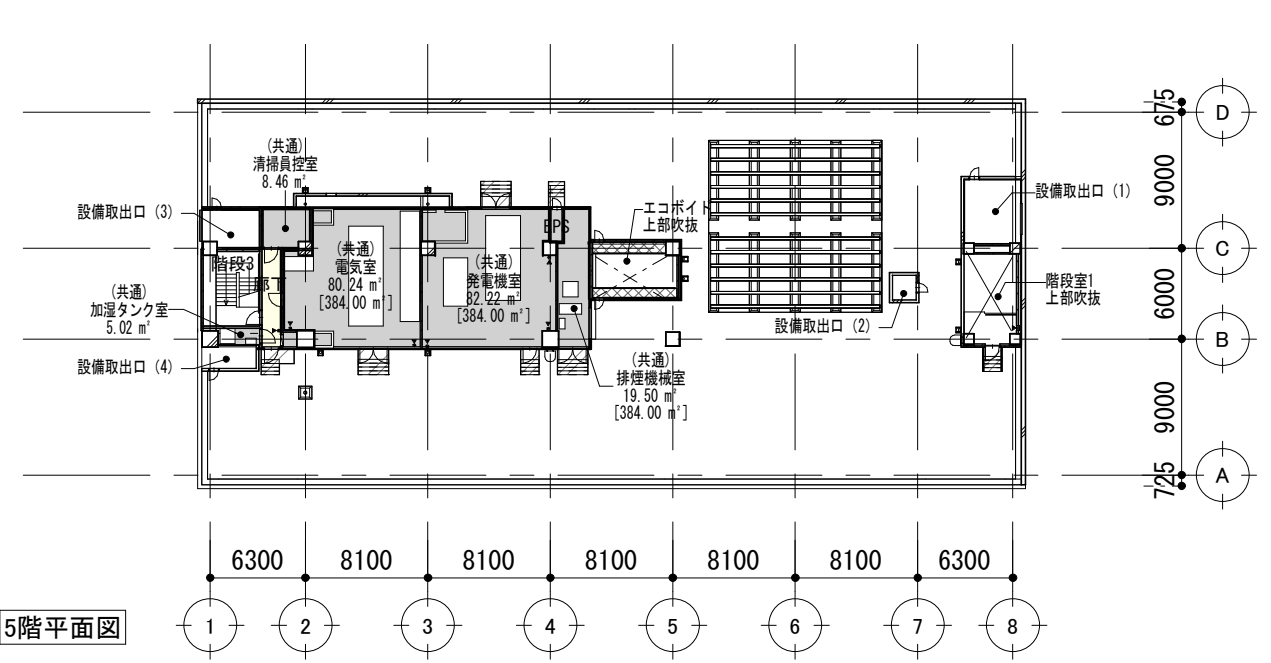
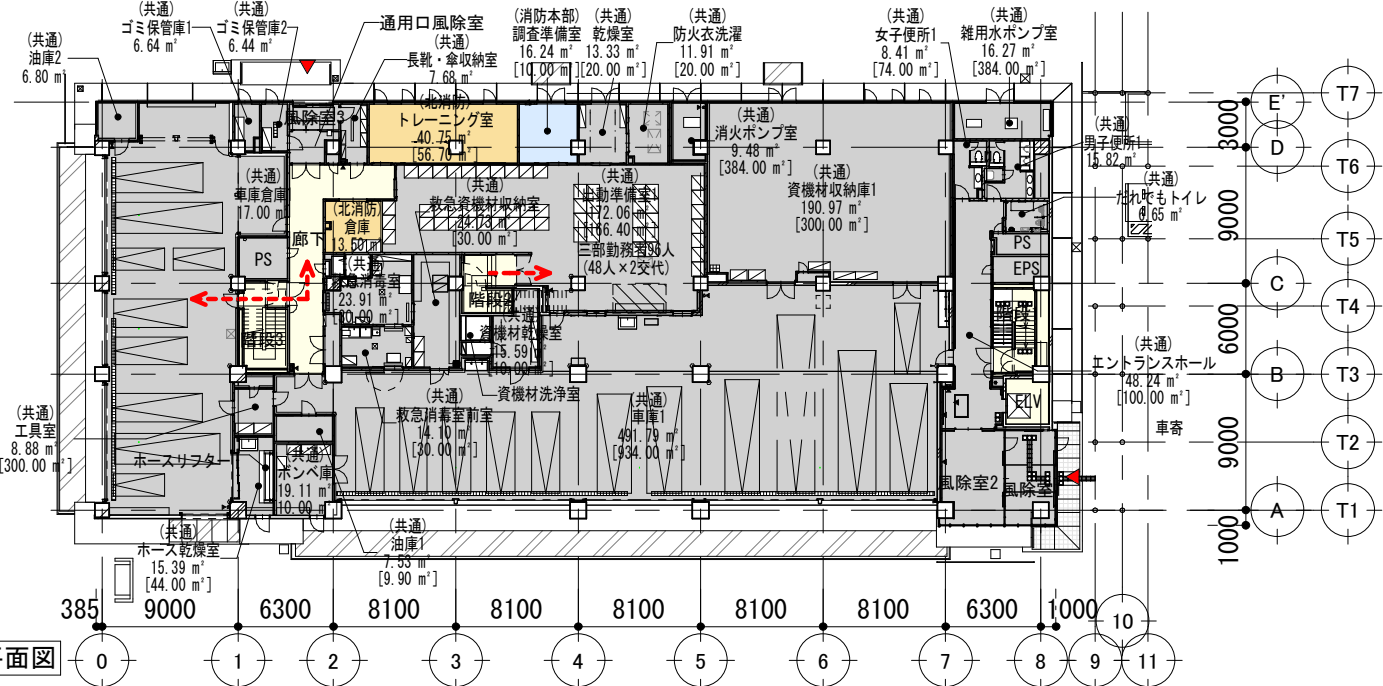
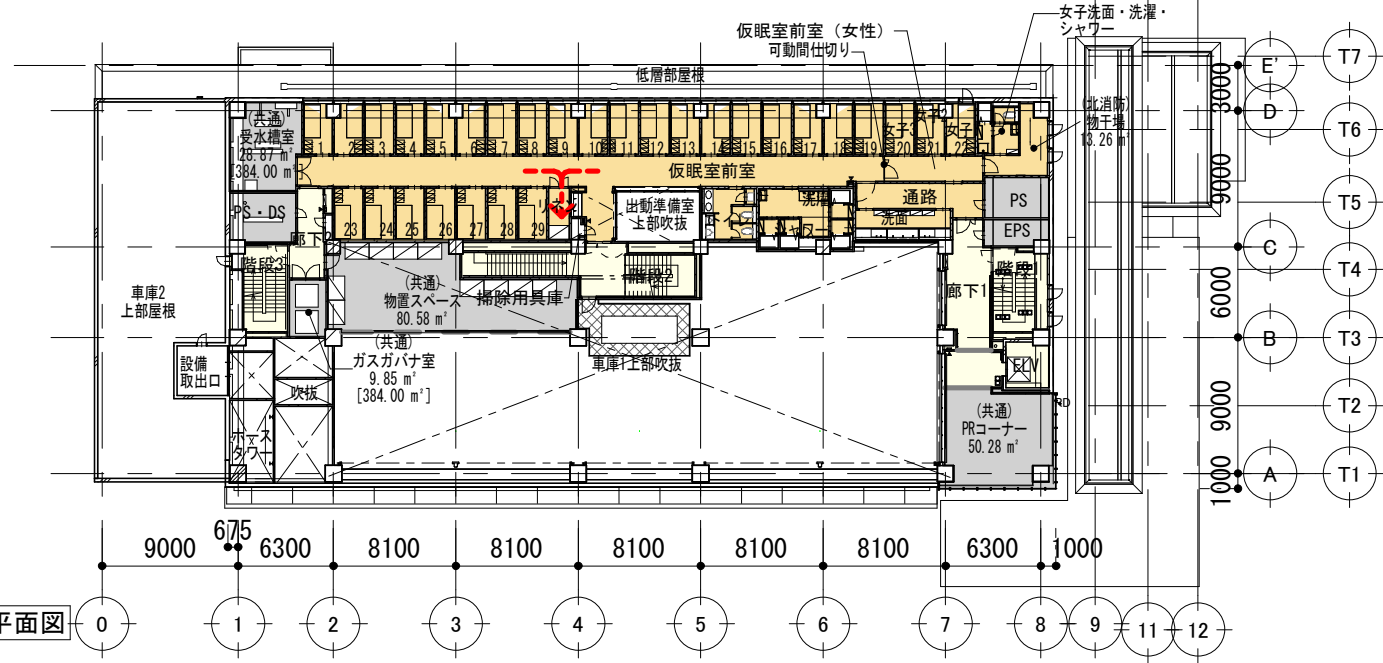
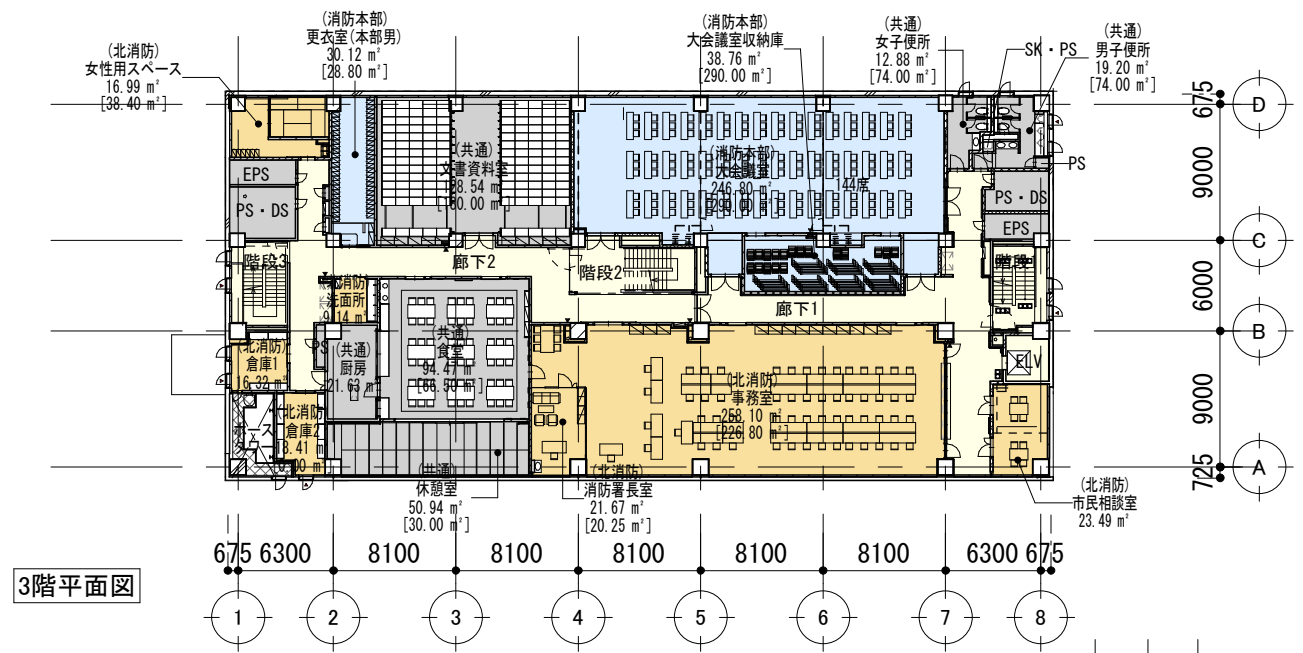


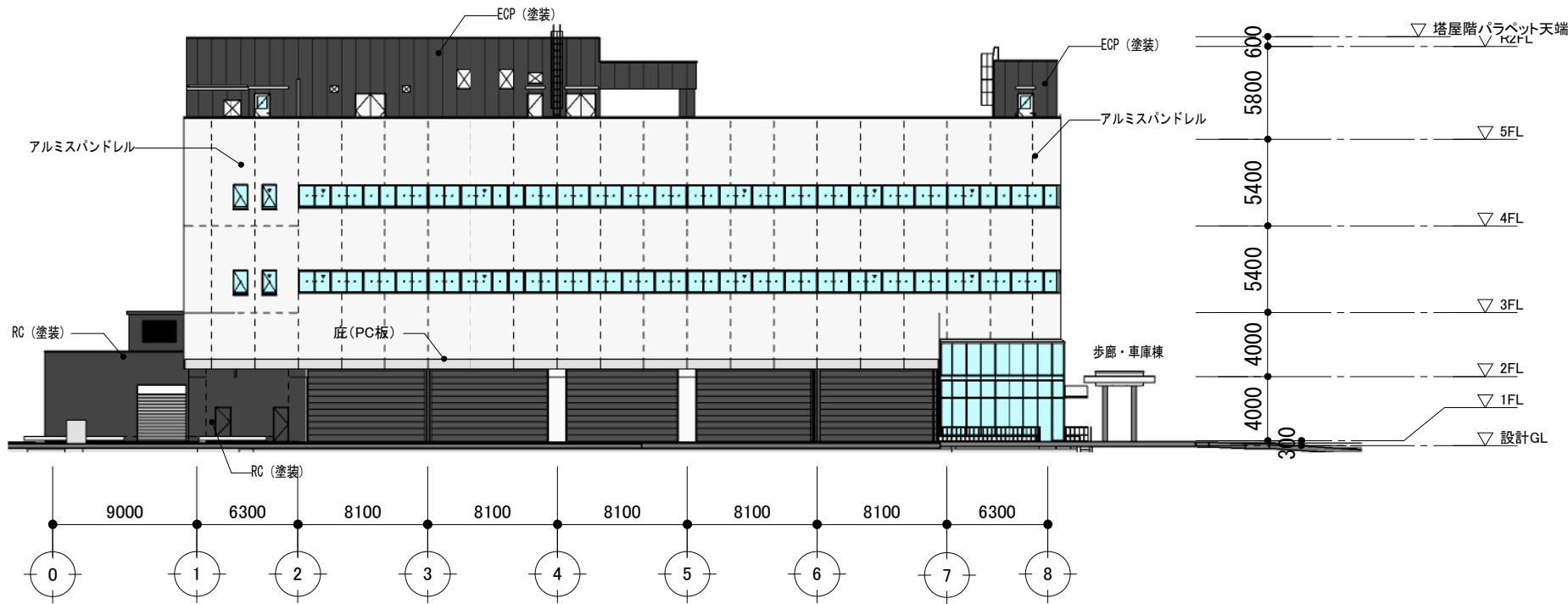
外構断面1 1:500



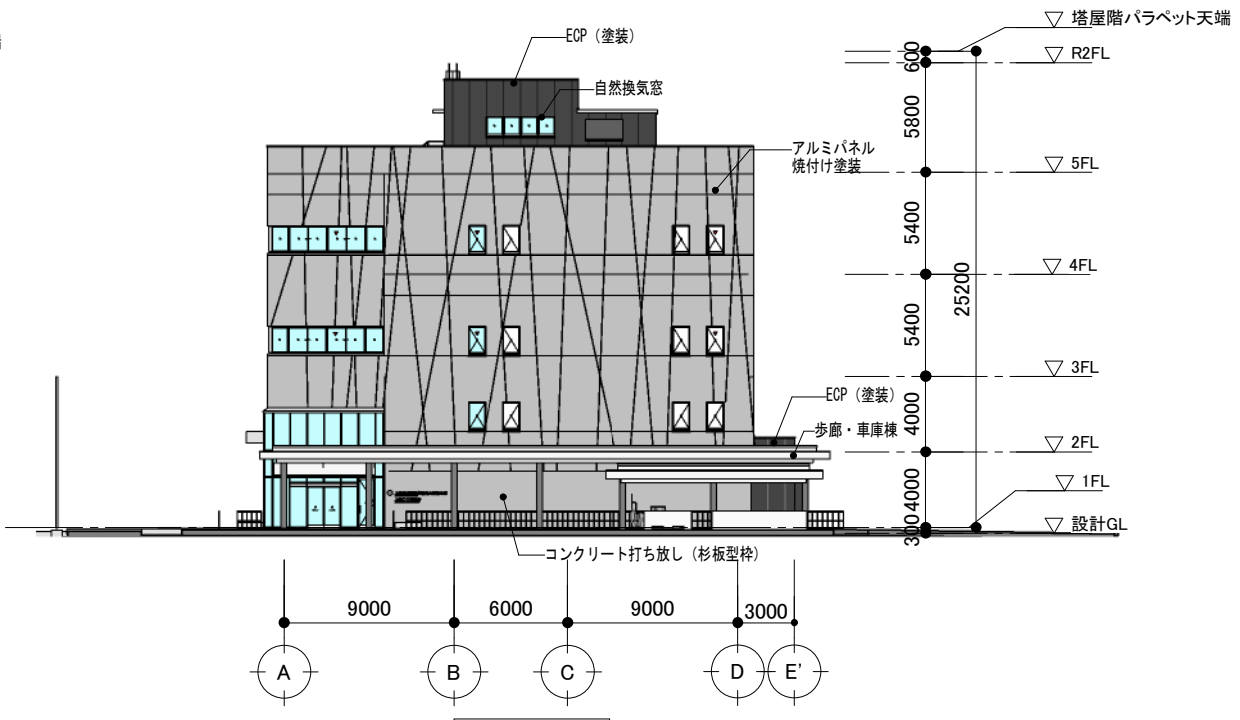
外構断面2 1:500



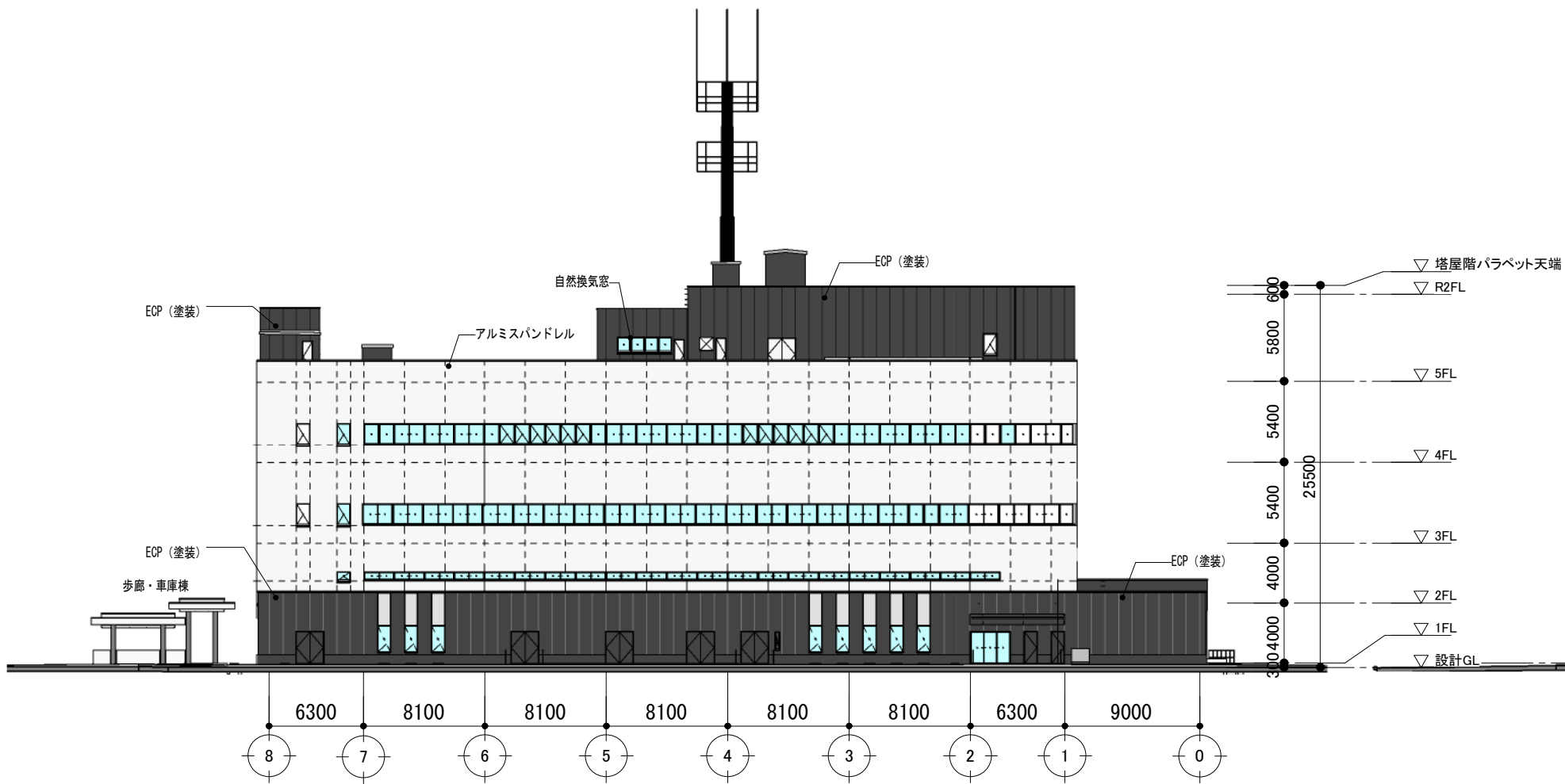




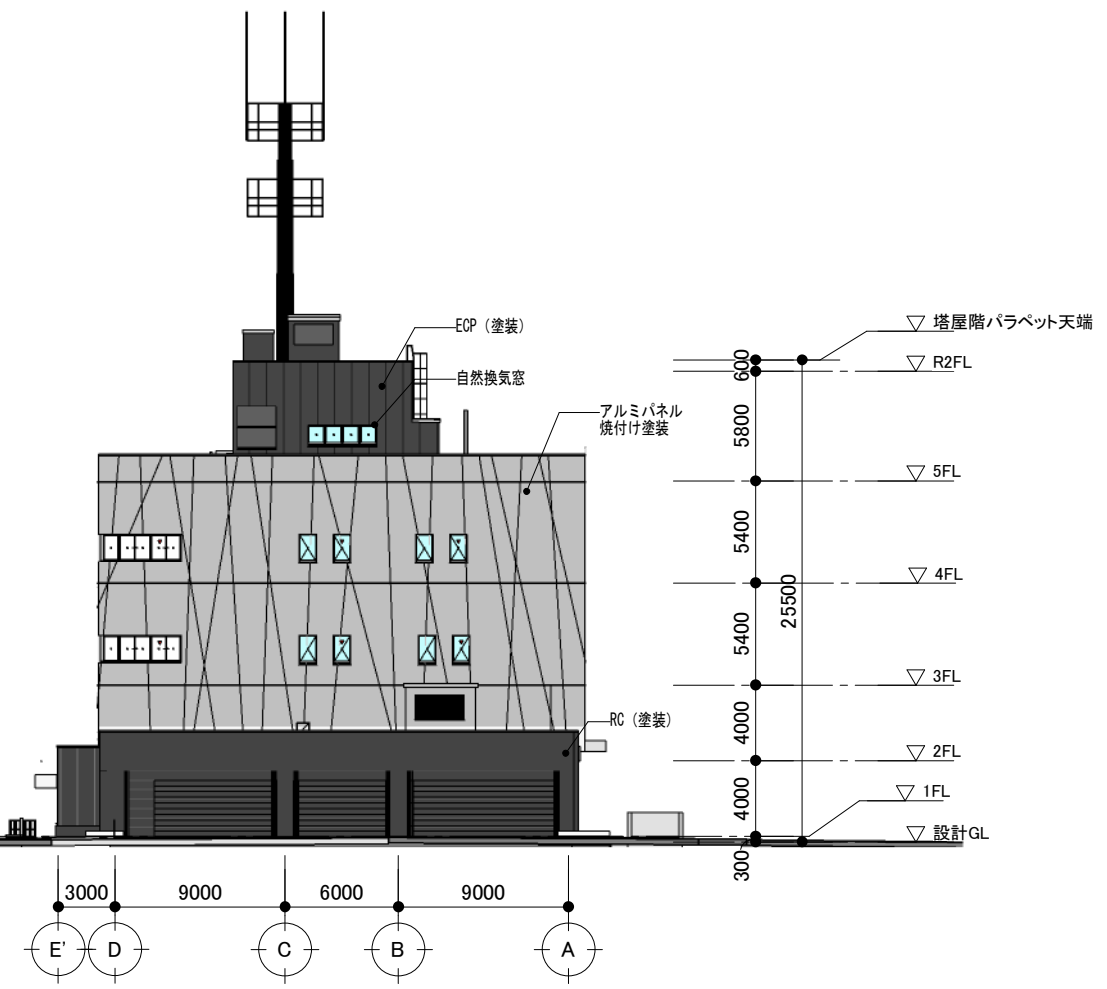
南側立面図



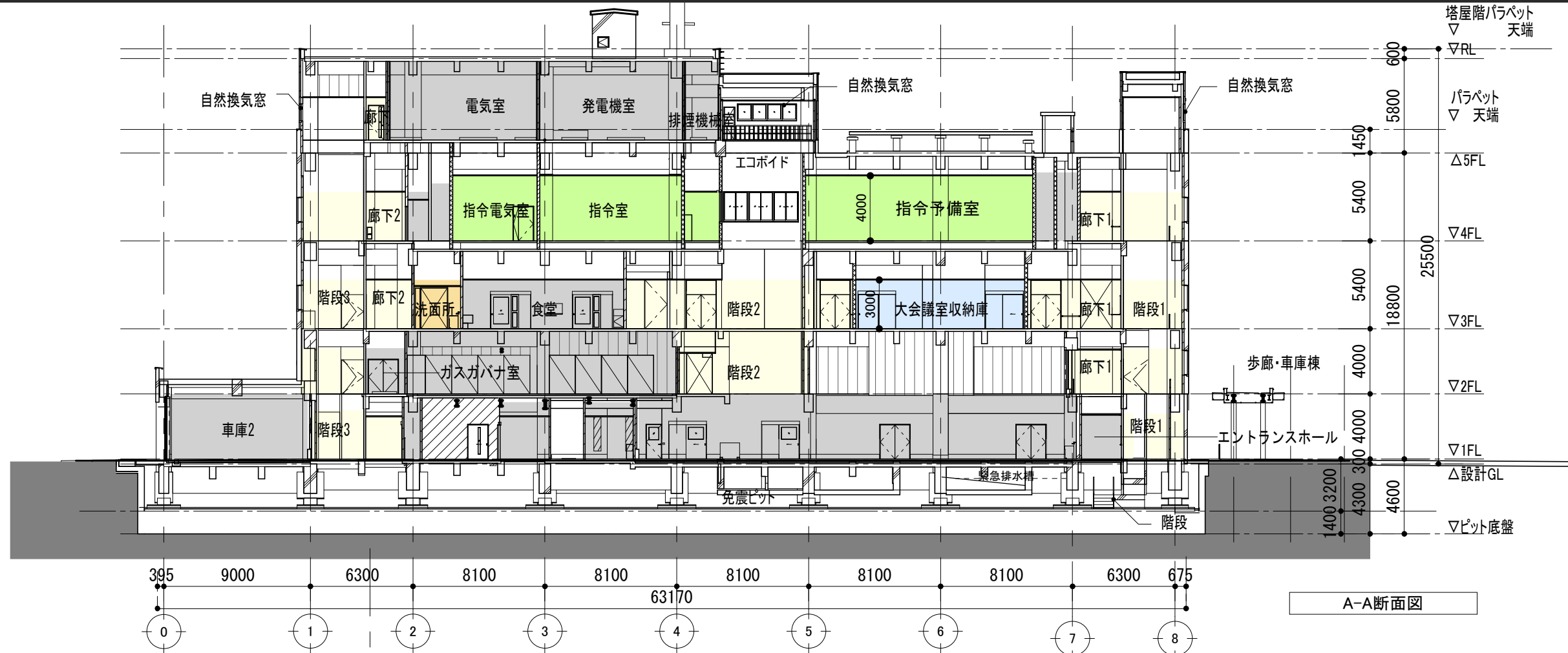
東側立面図



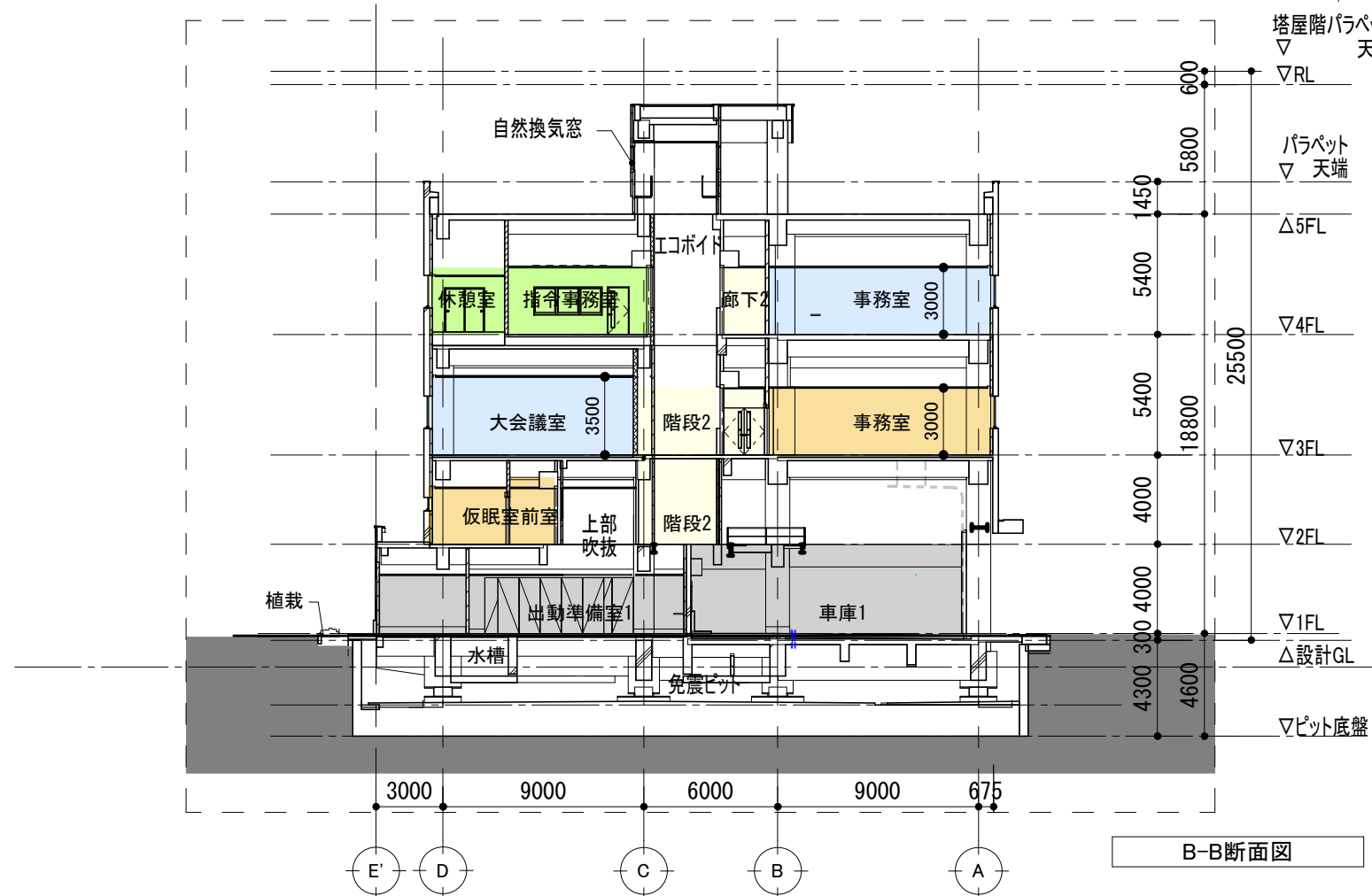
北側立面図



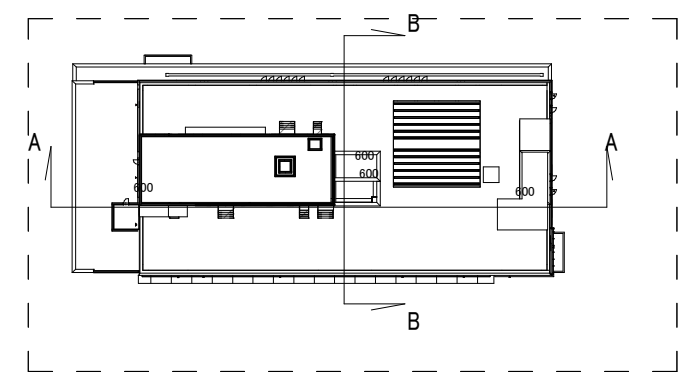
西側立面図



A-A断面図



B-B断面図



キープラン