



上越地域消防の救急隊



救急出動件数 **9,313件** (R3年)

救急車の台数 **11台**

救急救命士数 **63人**

出動から現場到着までの時間 **およそ 10.2分**

1日あたりの出動回数 **およそ 25.5件**

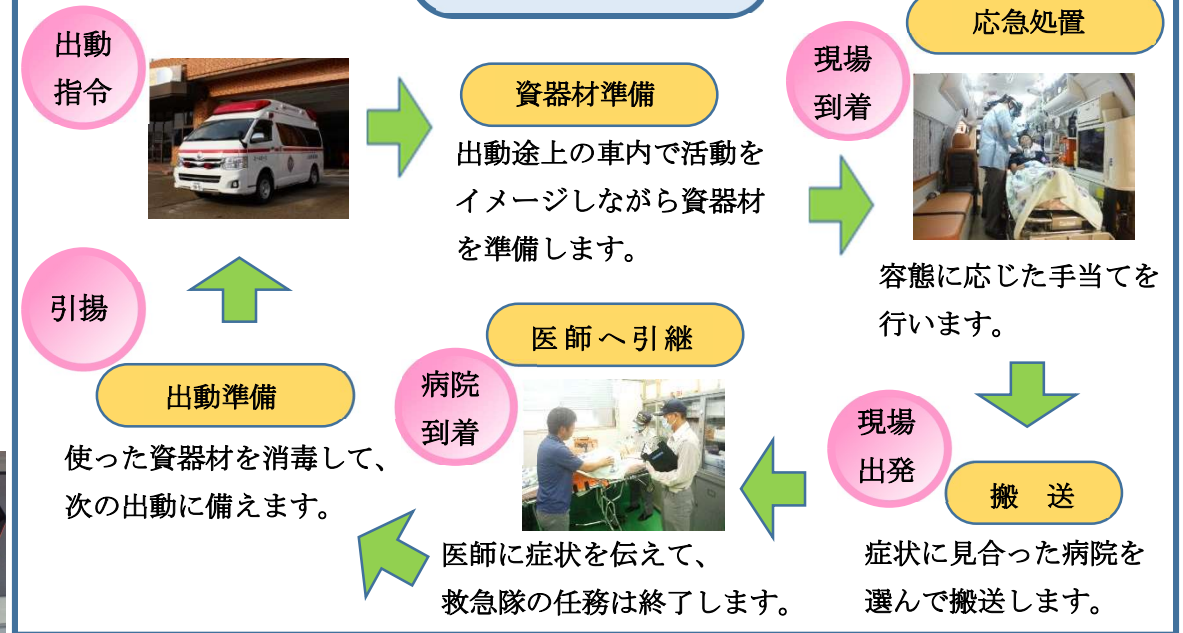
数値：令和3年



救急車内には血圧や呼吸状態、心電図などの監視モニター、AED、自動心マッサージ器など100種類以上の資器材が装備されており、傷病者の容態に合わせた救急処置を行うことができます。



救急出動の様子



～救命士による高度な救命処置～



薬剤（アドレナリン）投与※

心停止の傷病者に対し心臓機能の強化を目的としています



血糖測定及びブドウ糖投与※

血液を採取して血糖値を測定します
低血糖時は点滴によりブドウ糖を投与します



高度気道確保※

口にチューブを入れて空気の通り道（気道）を確保します

※医師の具体的指示による