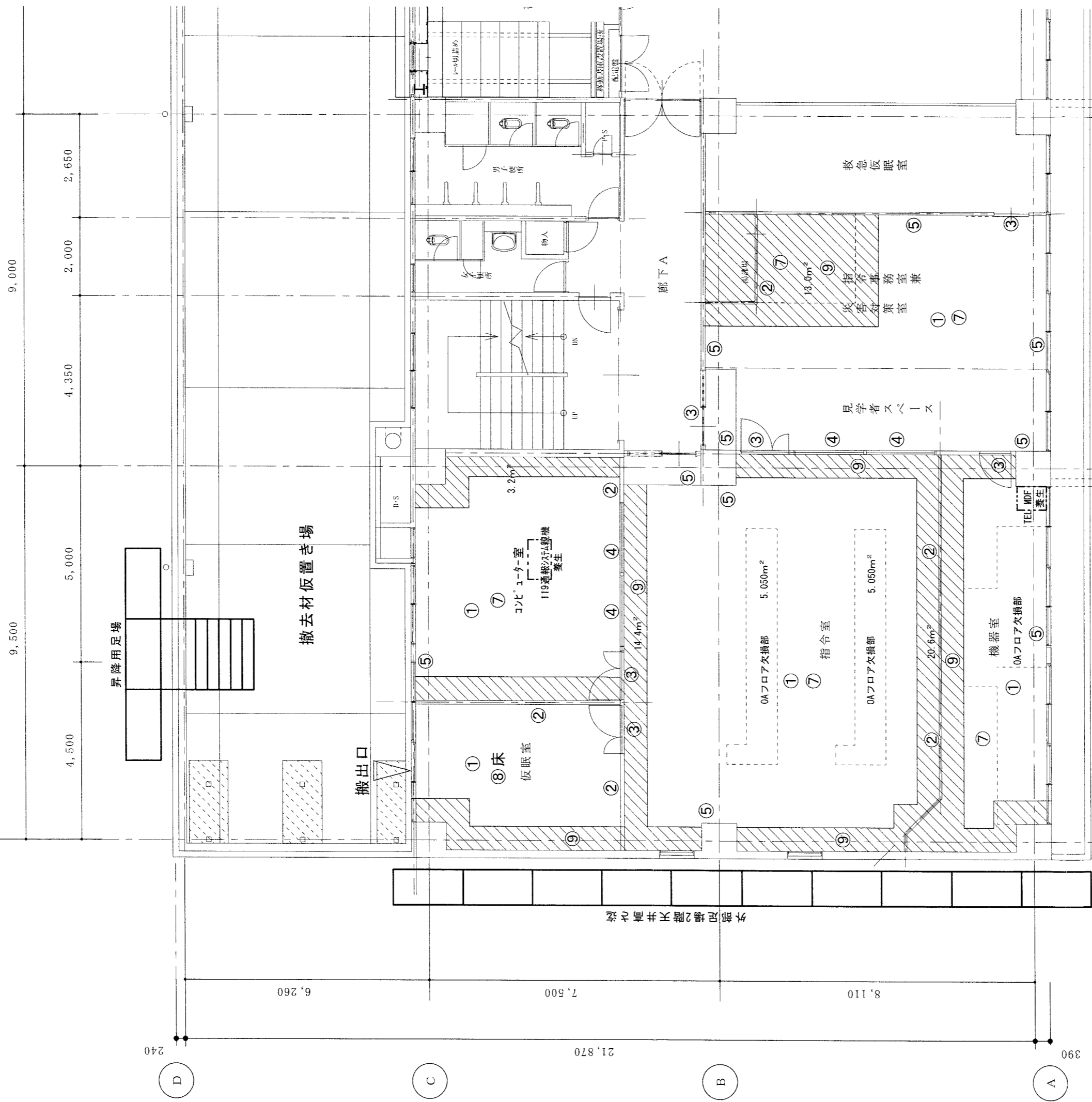


3

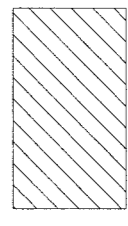
2

1



- ① 既存天井撤去
- ② 間仕切り壁撤去
- ③ 建具(トア類)撤去
- ④ 建具(FIX窓)撤去
- ⑤ 壁ビニールクロス撤去
- ⑥ ソフト巾木撤去
- ⑦ 床タイルカーペット撤去
- ⑧ 床塩ビシート+合板撤去

- ⑨ 0Aフロア撤去
- ⑩ 吊りカーテンレール撤去
- ⑪ ロールライント撤去
- ⑫ 換気扇ロスタイ壁付撤去
- ⑬ 換気扇壁付撤去
- ⑭ 換気扇ロスタイ床置き撤去
- ⑮ 電話交換機撤去
- ⑯ 流し台吊戸棚撤去



⑨ 0Aフロア撤去
51.2m²

0Aフロア欠損部補修(新規0Aフロア) 61.0m²

壁新設部0Aフロア補修(新規0Aフロア) 36.2m

撤去2階平面図 1:100

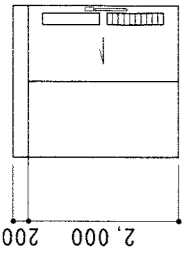


2階改修平面図 S=1/100

指令室・コンピュータ室・機械室・仮眠室→個室男子仮眠室に改修 167.2㎡
 指令事務室兼災害対策室・湯沸室・救急仮眠室→個室女子仮眠室に改修 54.9㎡

10/13 0Aフロア現況のまま、CH=2400に変更、通信システム現在置いてある場所
 移動は出来ない

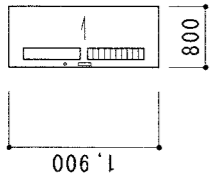
LSD-1 1ヶ所 額ガリ付上吊り片引き戸



仕上げ:亜鉛メッキ鋼板
見込み90
自動施錠型テンキーカードキー
引手

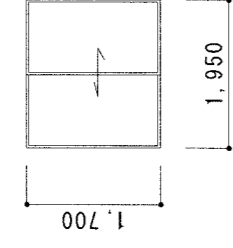
ガラス:型4mm

WD-1 1ヶ所 額ガリ付上吊りポリフラスシュ片引き戸

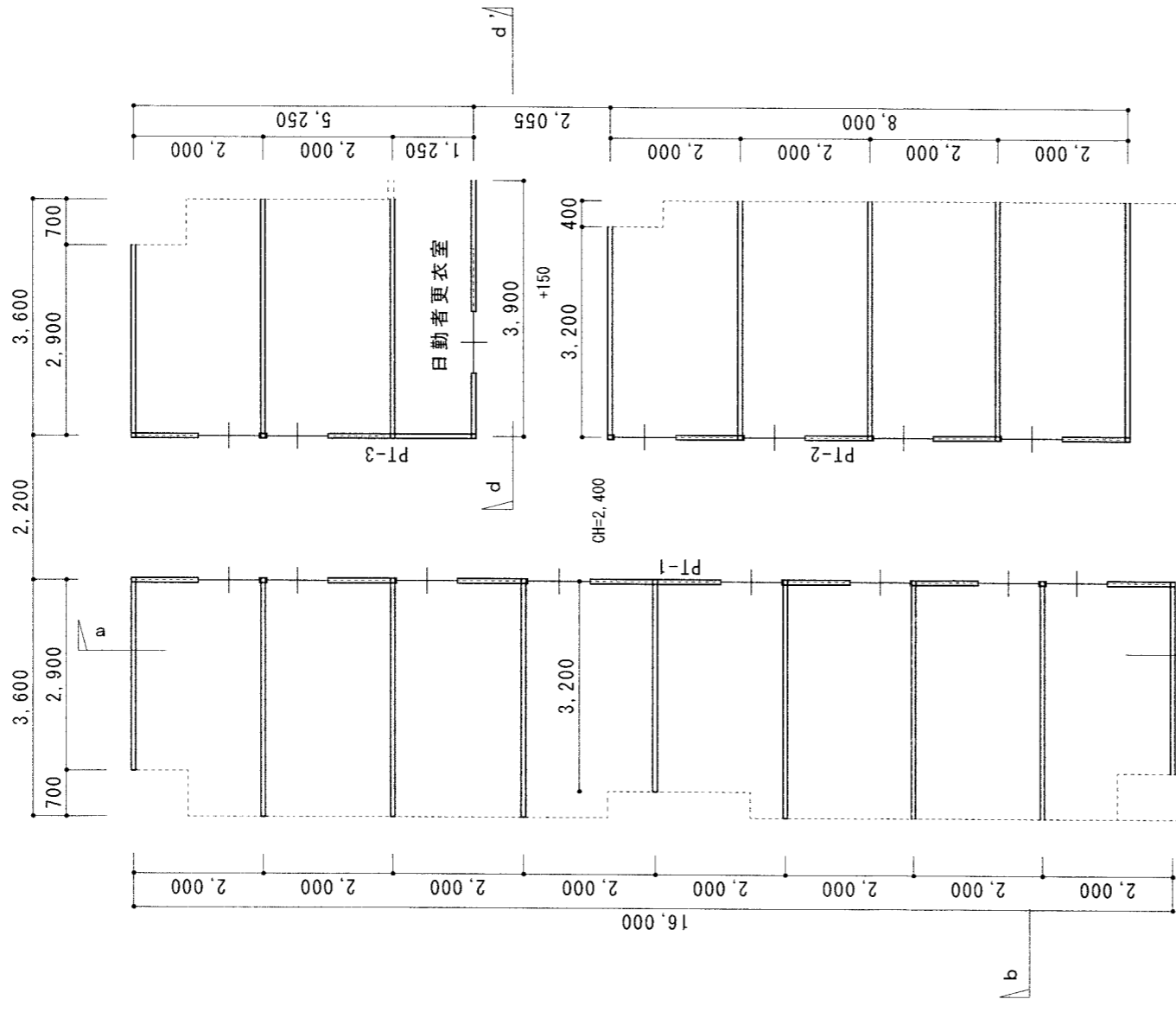


洗面所~脱衣室
仕上げ:ポリフラスシュ 戸厚36
鎌錠(表示錠) 上吊りレール アルミガラリ
掘り込み引手
ガラス:型4mm

PW-1 1ヶ所 引き違い後付け樹脂サッシ

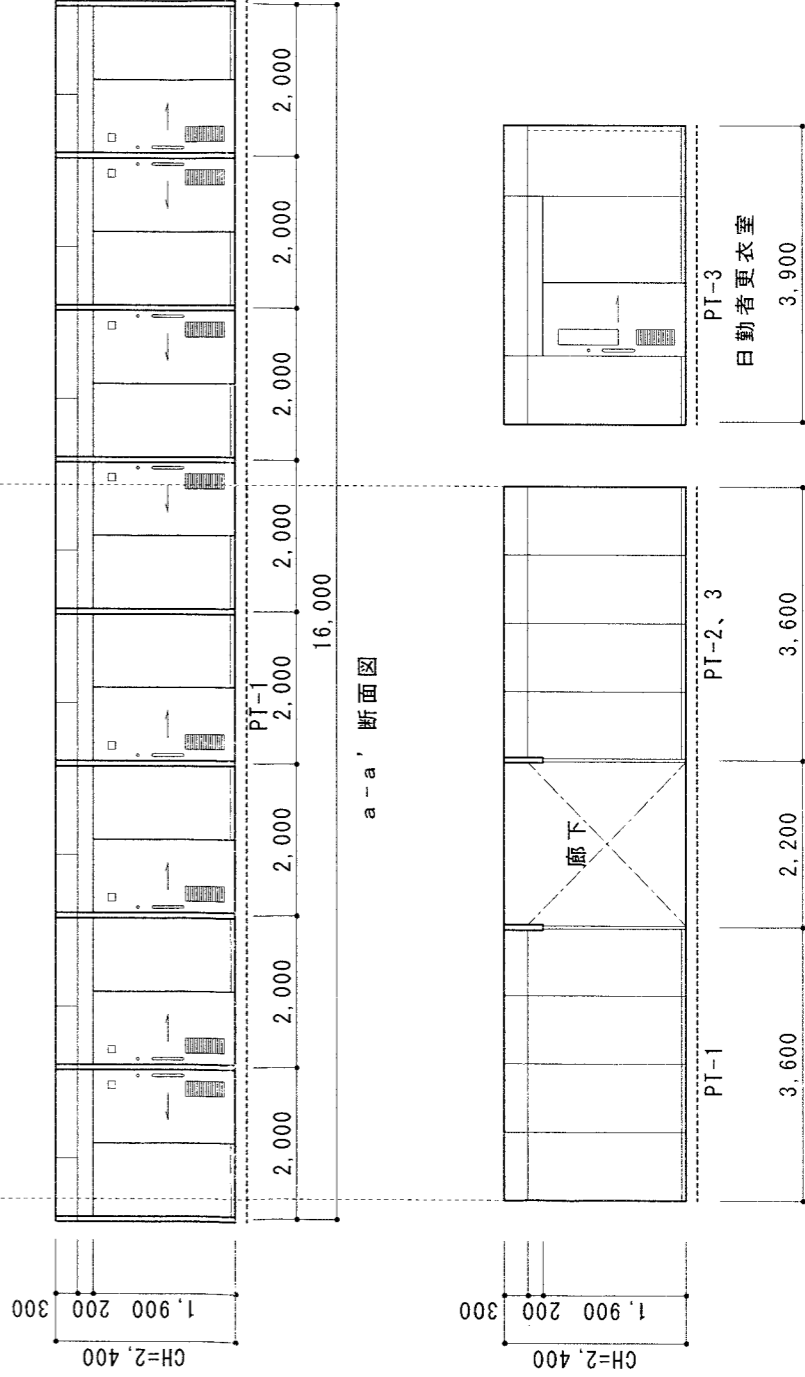


女子仮眠室A通り窓
ガラス:FL-5



男子個室仮眠室

女子個室仮眠室



b-b' 断面図

d-d' 断面図

b-b' 断面図

個室仮眠室スチールパーテーション図面

スチールパーテーション W=70

小松ウォール:マイティ-70程度

<アルミパネルに取替>

