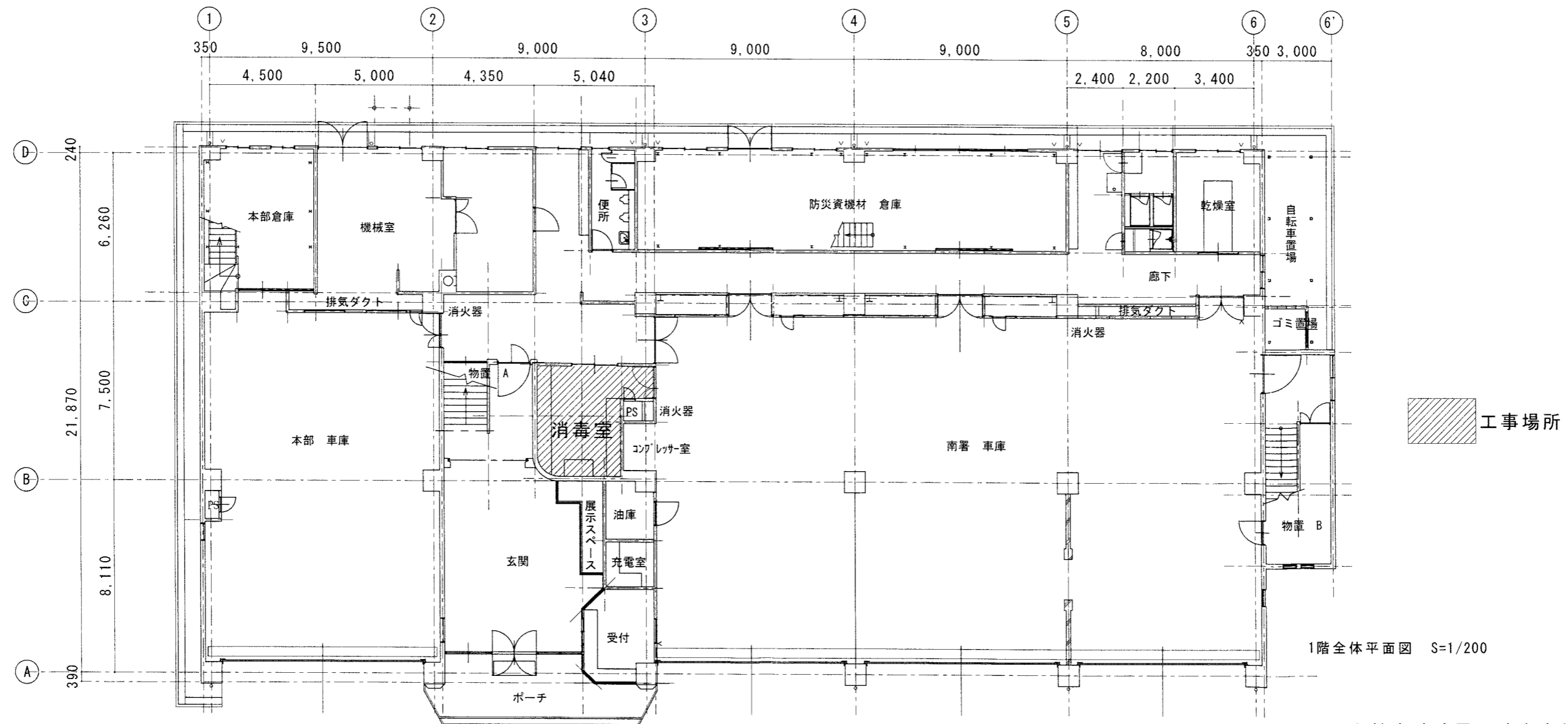
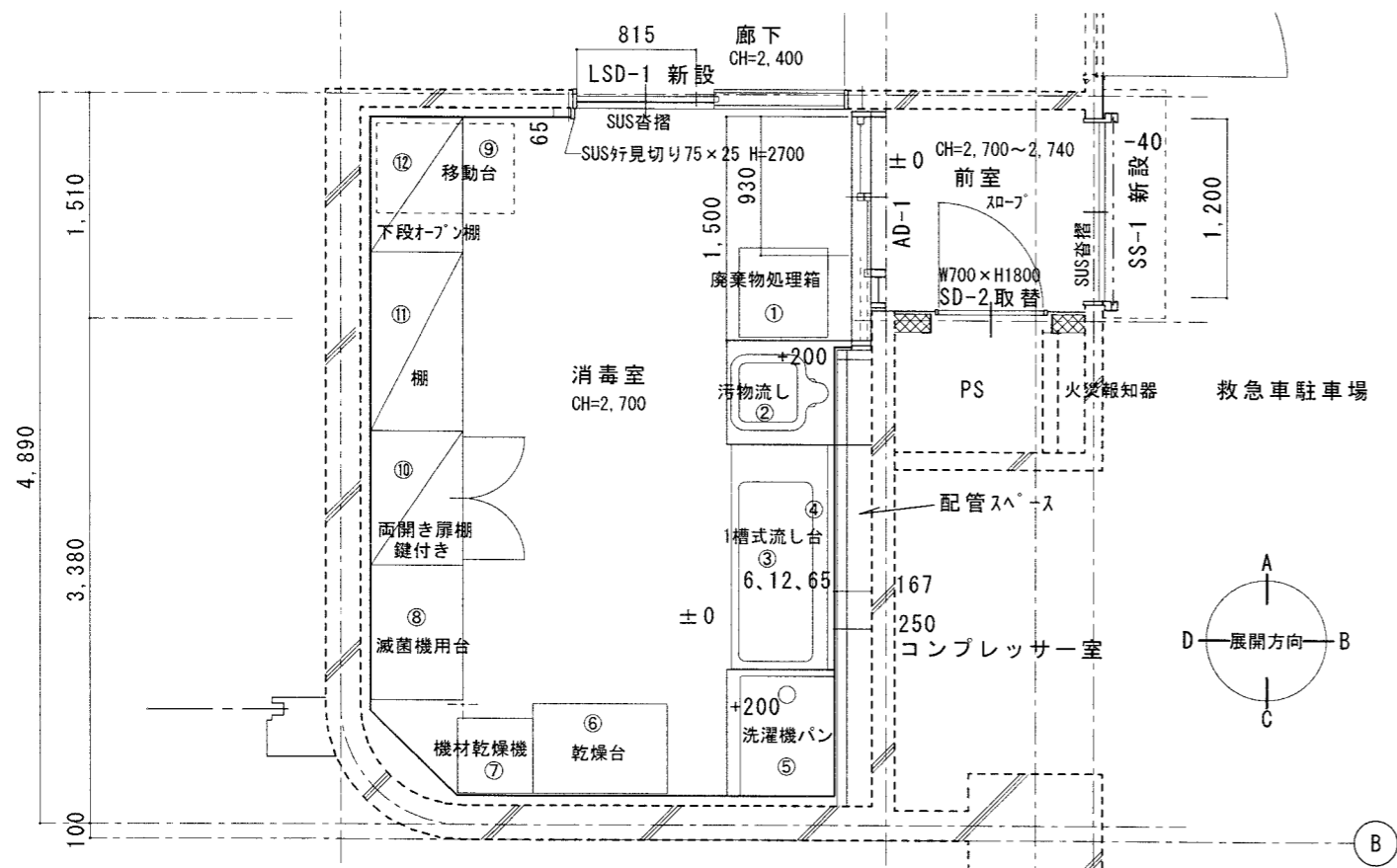


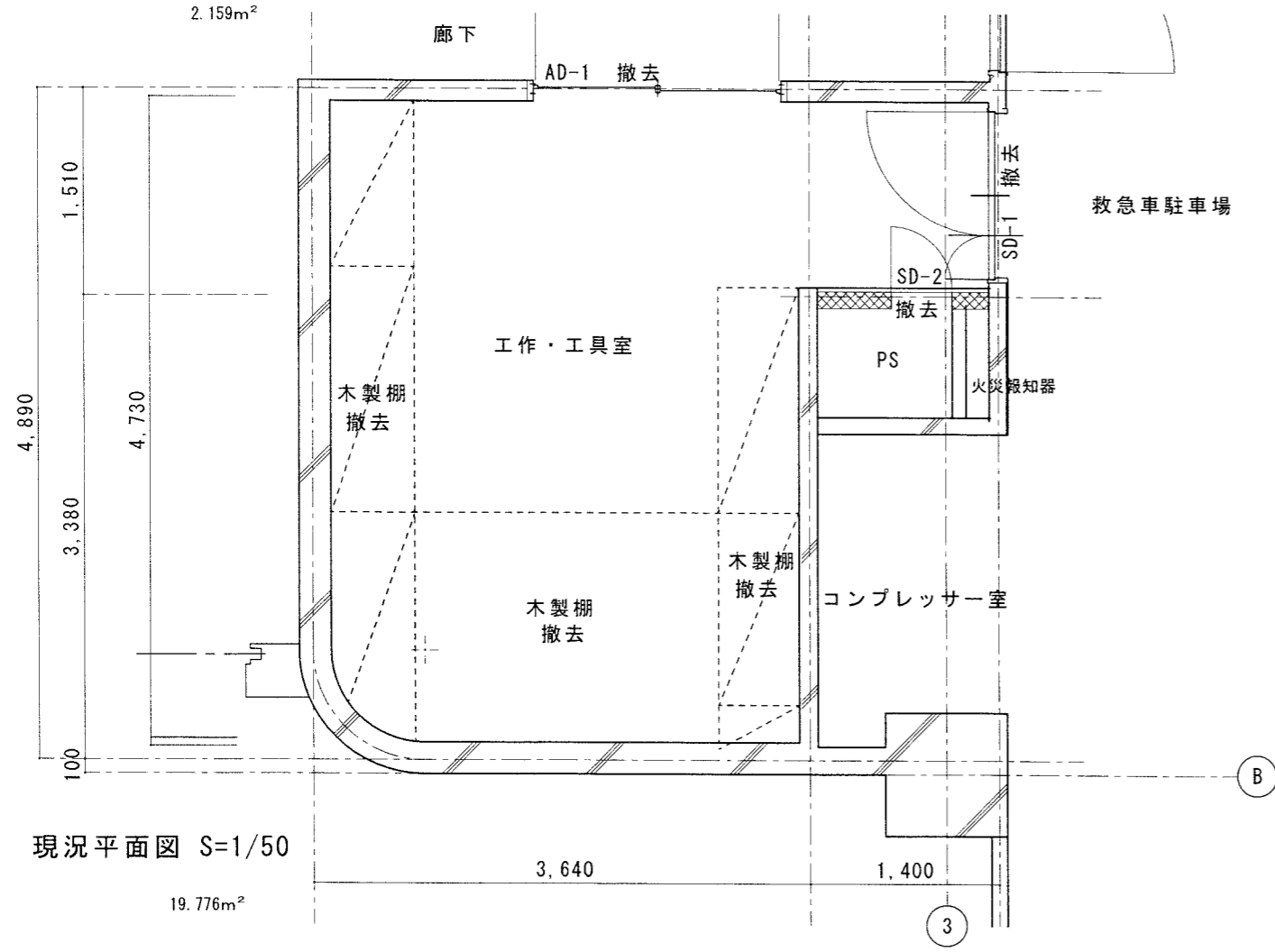
記号・数量	AD 1 × 1ヶ所	LSD 1 × 1ヶ所	SD 2 × 1ヶ所	SS 1 × 1ヶ所
形状				
場所	前室～消毒室	廊下～消毒室	PS点検扉	前室～駐車場
形式	ランマ、袖FIX付エンジン外付けダブルスライドドア	額、ガリ付自動閉鎖装式片引き戸	片開きPS点検スチール扉	防火シャッター(熱感知器+自動閉鎖装置+連動中継器+手動閉鎖装置)
見込	100+130	130	33	スラット1.6mm 内部取付 ステンレス三方枠見込み190
材質・仕上	アルミ框戸	スチール焼付塗装(標準色) 両面戸袋納まり	SOP塗り	SOP塗り
子	FL-5	FL-3		
金物	ステンスレール、センサー その他一式	ステンスレール引手、アルミガリ その他一式	平面ハンドル、ステンスレール旗丁番、戸当たりゴム その他一式	ステンスレール、ステンス三方枠、角ケース、ステンス沓摺、その他一式
備考				





改修平面図 S=1/50  
B案

17.662m<sup>2</sup>  
2.159m<sup>2</sup>



現況平面図 S=1/50

19.776m<sup>2</sup>

器具表

符号	品名	サイズ	備考
①	廃棄物処理箱	W600×D600×H850	支給品
②	汚物流し	品番：SKL330TNNP	タンク式
③	1槽流し台	W1500×D700×H850+200	支給品 コップレッサー、混合水栓、エガン付
④	自動水栓	品番：	手洗い用
⑤	洗濯機パン	W800×D640×H85	品番：PWP800N2W+PJ2008NW+TW11R
⑥	乾燥台	W900×D600×H800	支給品
⑦	機材乾燥機	W500×D500×H	支給品
⑧	滅菌機用台	W900×D600×H800	支給品
⑨	移動台	W900×D600×H800	支給品
⑩	両開き扉棚	W900×D600×H1800	鍵付き、棚板4枚 イトキ:EWUN-1896
⑪	スチール棚	W1200×D600×H2100	イトキ:ERL-M17465-0
⑫	スチール棚(下段オープン)	W900×D600×H2100	イトキ:ERL-H17363-1

仕上げ表

消毒室	現況	改修
床	モルタル金コテ仕上げ	清掃及び油分除去 エポキシ系塗料床流し延べ工法
巾木	モルタル金コテ目地切：H=100	同上立上H=300
壁	モルタル金コテ仕上げ 木製棚解体撤去	LGS W=45下地の上GB-St=12.5+化粧ケイカル板t=6.0 抗菌仕様
天井	LGS下地FBt=5.0 EP塗料 CH=3,950 全面撤去	LGS下地GB-S t=12.5 EP塗料 塩ビ天井廻り縁 CH=2,700
備考	AD-1撤去、 天井照明器具2台撤去、棚照明撤去1台、棚下灯撤去1台、感知器撤去1台 壁掛けスチール棚撤去、 天井点検口新設1ヶ所	

前室	現況	改修
床	モルタル金コテ仕上げ モルタル撤去t=30~50	モルタル金コテ仕上げt=20~30(スロープ) エポキシ系塗料床流し延べ工法
巾木	モルタル金コテ目地切：H=100	同上立上H=100~130
壁	モルタル金コテ仕上げ PS点検口撤去、開口拡大	モルタル金コテ仕上げの上EP塗料 PS開口廻りモルタル補修
天井	LGS下地FBt=5.0 EP塗料 CH=3,950 全面撤去	LGS下地GB-S t=12.5 EP塗料 塩ビ天井廻り縁 CH=2,700~2,730
備考	SD-1、SD-2撤去、SS-1、AD-1新設、SS-1取付部SUS三方枠新設 SD-2開口補強L-65×65×6 4方 壁掛け換気扇及びフード(車庫側)1組撤去、撤去跡モルタル詰め(耐火構造) 天井点検口新設1ヶ所	

